

Číslo dokumentu: **0011-42**

verzia: **A-S**

Projekt / produkt:

**MI RC5-1x**

Názov:

## **Technické podmienky**

História zmien:

Ver.	Dátum	Popis	Vykonal
A-S	2016-09-18	Vytvorenie dokumentu	Ing. Šurinčík M.

Zdrojové a pripojené súbory:

P.č	Súbor	Popis
1		
2		

## Obsah

1. Určenie dokumentu.....	2
2. Použité skratky a výrazy .....	2
3. Úvod .....	3
4. Modifikácie.....	3
4.1. Značenie.....	3
4.2. Zoznam.....	3
5. Technické parametre .....	3
6. Rozhrania .....	4
6.1. Konektory .....	4
6.2. Mechanika .....	4
7. Rozmery .....	5

## 1. Určenie dokumentu

**Dokument obsahuje** technické podmienky pre sústavu snímačov MI-RC5-1x.

**Dokument sa odvoláva / nadväzuje** na nasledujúce dokumenty:

Číslo	Verzia	Názov
[1] 0011-40	A-S	MI RC5-1x - Katalógový list
[2]		

**Dokument je určený** pre:

- používateľov produktu ako technická podpora

## 2. Použité skratky a výrazy

### Skratky

RC5	Spôsob kódovania používaný v niektorých ovládačoch TV

### Výrazy


### 3. Úvod

MI-RC5 je sústava snímačov (teplota, osvetlenie a IR ovládanie) zabudovaná v hliníkovom kryte. Slúži hlavne pre 7-segmentové zobrazovače a okrem snímania teploty a osvetlenia umožňuje aj nastavenie niektorých parametrov zobrazovačov pomocou TV ovládača. Pre použitie MI-RC5 je potrebné aby riadiaca elektronika, ku ktorej sa pripája, mala vstavaný príslušný komunikačný modul (napr. CW7Lxx/RC5-xx).

### 4. Modifikácie

#### 4.1. Značenie

Všeobecný formát:

# MI-RC5-vvmm

kde:

- MI** - je pevná časť identifikujúca všeobecný modul rozhrania
- - pevný oddelovací znak
- RC5** - pevná časť identifikujúca rozhranie RC5
- - pevný oddelovací znak
- vv** - číselné označenie verzie rozhrania
- mm** - modifikácia rozhrania začínajúca veľkým písmenom

#### 4.2. Zoznam

Zoznam aktuálnych modifikácií je predmetom katalógového listu (dokument 0011-40).

### 5. Technické parametre

Parameter (podmienky)	Unit	Min	Typ	Max
Hmotnosť	kg	---	0.25	---
Pracovná teplota	°C	-20	---	+70
Dĺžka káblov	cm	90	95	---
Prierez žíl komunikačného kábla	mm <sup>2</sup>	---	0.25	---
Rozsah merania teploty	°C	-30	---	+100
Absolútna presnosť merania teploty	°C	0	---	1.2
Nelinearita merania teploty	°C	---	---	0.4
Uhol IR snímača	deg	---	± 30	---
Čítilivosť IR snímača (1)	m	---	9	---

(1) - závisí od typu diaľkového ovládača a stavu jeho batérie

## 6. Rozhrania

### 6.1. Konektory

Z MI-RC5 sú vyvedené tri káble. 8-žilový zakončený konektorov RJ-45, ktorý je určený pre zasunutie do komunikačného konektora riadiacej elektroniky zobrazovača. 3-žilový zakončený konektorom, ktorý sa zasúva do konektora určeného pre teplotný snímač. 3-žilový zakončený dutinkami, ktorý obsahuje signály komunikačného rozhrania RS232. Toto rozhranie je určené len pre servisné účely a môže byť vyvedené do ľahko prístupného konektora.

Servisné komunikačné rozhranie RS232:

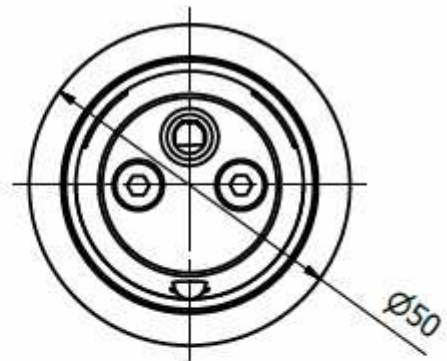
Pin	Typ	Signal	Popis
---	Ref	GND	referenčná zelená žila
---	BO	TxD	vysielanie z pohľadu riadiacej elektroniky - hnedá žila
---	BI	RxD	příjem z pohľadu riadiacej elektroniky - biela žila

Pináž konektorov nie je popisovaná.

### 6.2. Mechanika

MI-RC5 sa montuje na spodný profil boxu pomocou stredovej skrutky M16.

7. Rozmery



PRIESTOR Z KTORÉHO SÚ VYVEDENÉ KÁBLE

